

交通安全のポイント

令和3年10月21日
福島県警察本部

1 人身交通事故発生状況（10月20日現在の概数） ※（ ）は前年同期比

発生件数	死者数	高齢者	けが人数
2,282件 (-299件)	37人 (-6人)	21人 (-2人)	2,631人 (-430人)

2 今年（10/21 AM8:00現在）発生した、高速道路での死亡事故

発生日	曜日	時間	発生場所	状況
8月5日	(木)	23:23	二本松市 (東北自動車道)	東北自動車道下り線で、交通事故により、走行車線上に停止した車両から降車した38歳男性が、後続車にはねられ亡くなったもの。
8月8日	(日)	5:10	西白河郡西郷村 (東北自動車道)	東北自動車道下り線で、23歳男性運転のバイクが単独事故を起こし、運転手が亡くなったもの。
10月21日	(木)	5:50	福島市 (東北自動車道)	東北自動車道上り線で、45歳男性運転の大型貨物車が、工事規制のため、路肩に停止していた作業車に衝突後、付近路上で作業していた36歳男性に衝突して、作業していた男性が亡くなったもの。

福島県警察高速道路交通警察隊では、**本日から10月25日までの間、交通死亡事故発生緊急対策として死亡事故続発防止に向けた各種警察活動を強力に推進**しています。

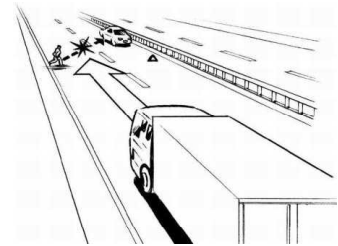
3 交通事故の特徴

高速道路の交通死亡事故は、

- ・ 3件全てが、夜間、薄明の見えづらい時間帯に発生
- ・ 3件中2件が、高速道路上の歩行者被害の事故

という状況です。

秋の行楽期などで高速道路を利用する際は、下記の事項を参考に安全運転をお願いします。



★ドライバーの皆さんへ★

● 速度を控えた運転と適度な休憩

速度が出ているほど重大事故につながる危険性が高くなります。

余裕のある運転計画をたてましょう。

速度を控えましょう。

また、緊張感を保つため、サービスエリアなど適度な休憩をとりましょう。

工事区間を走行する際は、「**人がいる**」という危機感をもちましょう。

● 上向きライトの活用

周囲が暗くなり始めたら、早めにライトを点灯するとともに、先行車や対向車がない場合には上向きライトで走行をお願いします。

● 二次事故の防止

万が一、高速道路上で交通事故を起こした場合は、

△ 車両の中に「**残らない**」

△ 道路上に「**立たない**」

△ 道路外に「**避難する**」

という三原則を守り、二次事故に遭わないようにしましょう。

発炎筒 三角表示板 で危険を知らせるようにしましょう。